

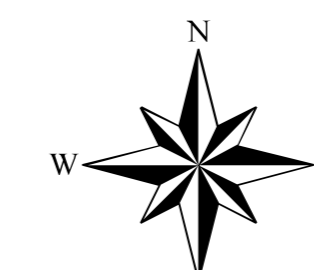
大樹人工重要濕地（地方級）保育利用計畫圖  
（草案）

內政部


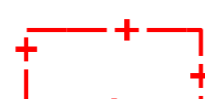
中華民國113年3月

# 大樹人工重要濕地（地方級）保育利用計畫圖

圖幅接合表



## 圖例

-  大樹人工重要濕地範圍
-  大樹人工重要濕地保育利用計畫範圍

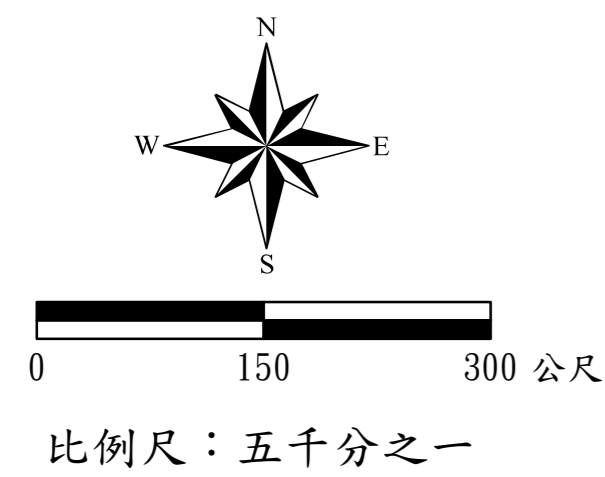
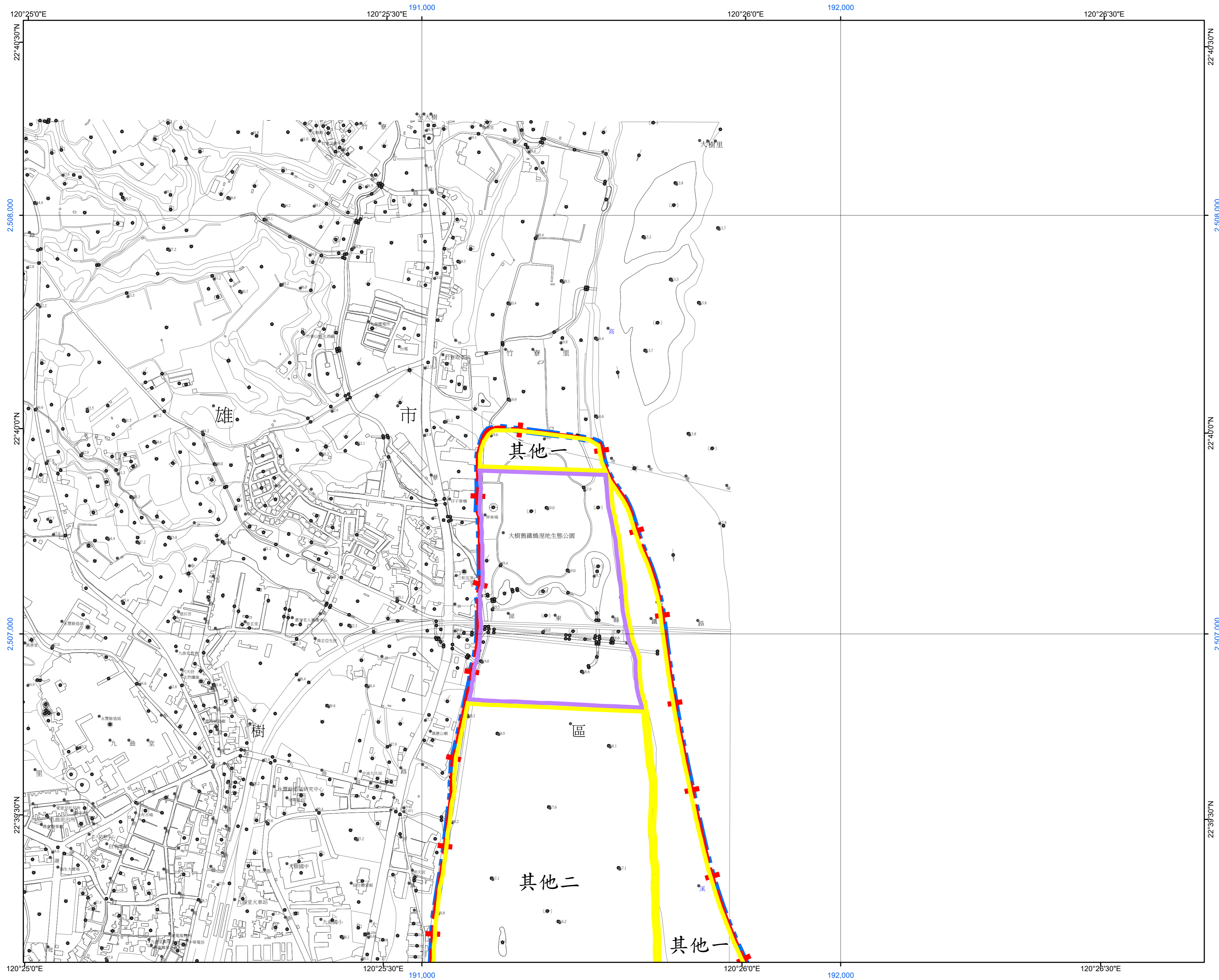
坐標系統：採用內政部86年公布之「1997」台灣大地基準  
(Taiwan Datum 1997, 簡稱TWD97)

套繪底圖：內政部國土測繪中心提供1/5,000基本圖數值檔

製圖單位：內政部營建署城鄉發展分署

製圖日期：中華民國112年7月

# 大樹人工重要濕地（地方級）保育利用計畫圖

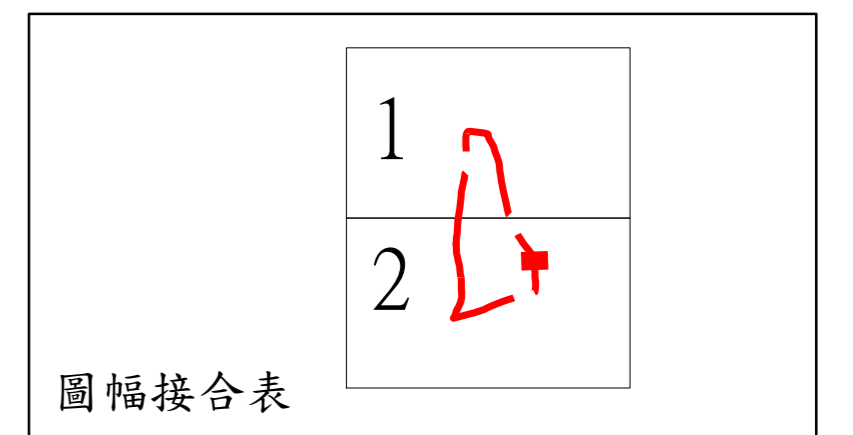


## 圖例

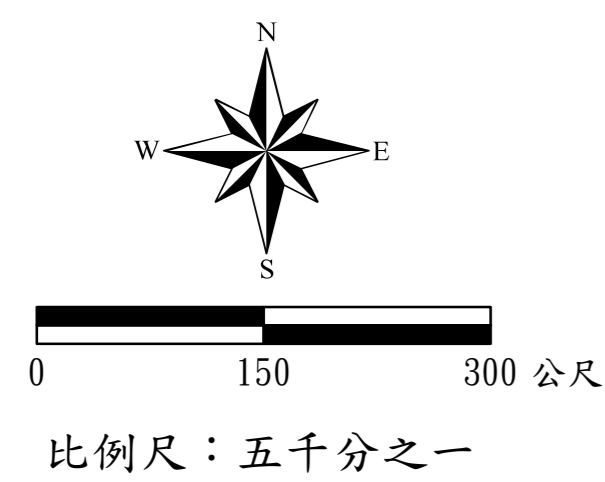
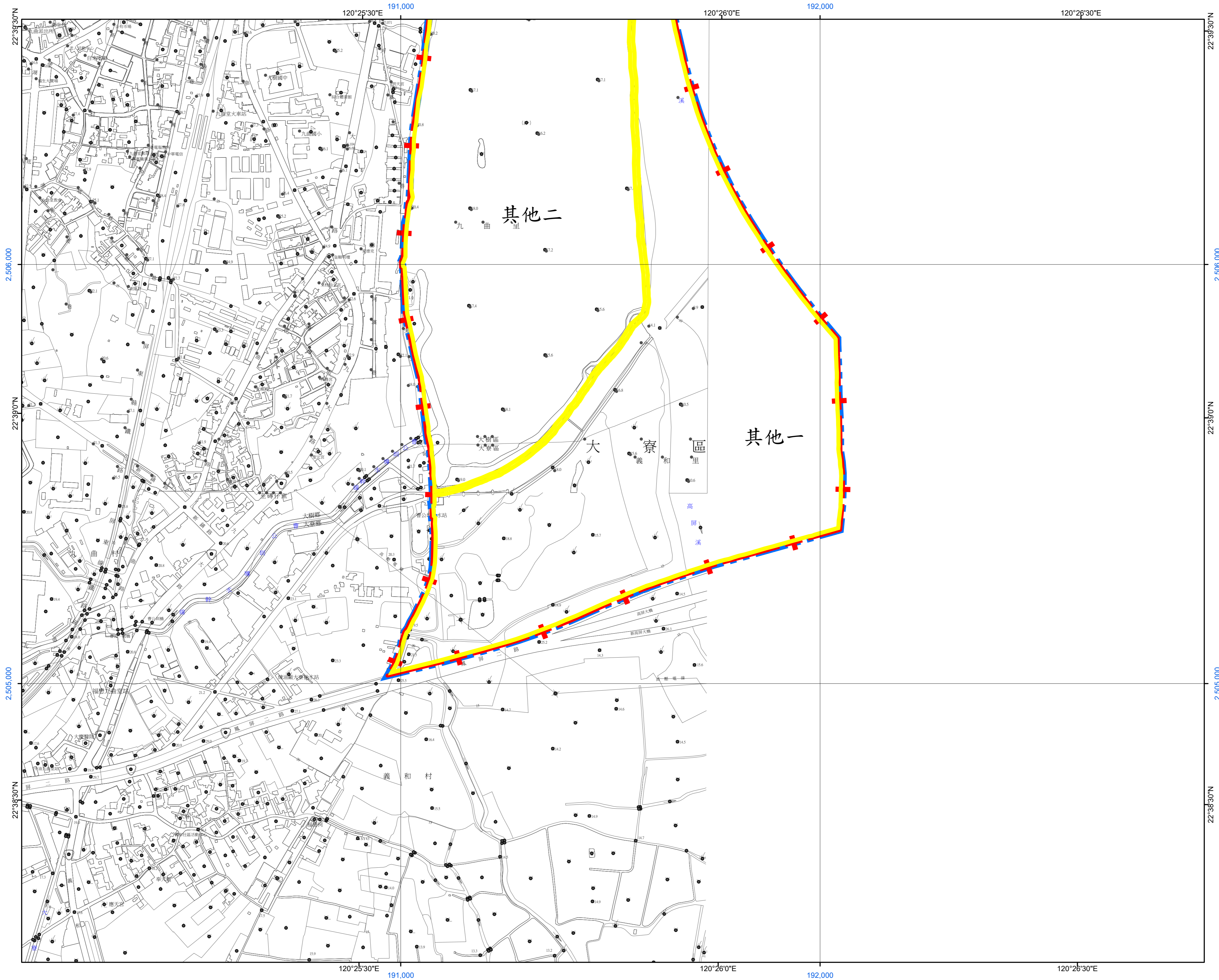
- 大樹人工重要濕地範圍
- 大樹人工重要濕地保育利用計畫範圍

## 功能分區

- 環教 環境教育區
- 其他一 其他分區一(復育)
- 其他二 其他分區二(永續利用)



# 大樹人工重要濕地（地方級）保育利用計畫圖

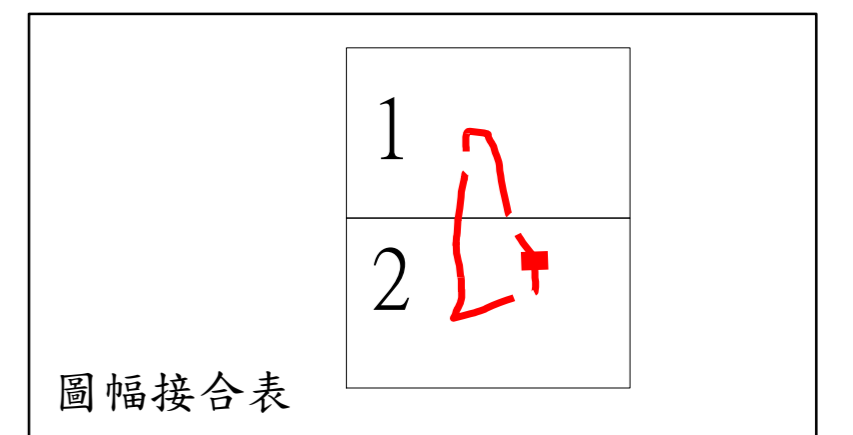


## 圖例

- 大樹人工重要濕地範圍
- 大樹人工重要濕地保育利用計畫範圍

## 功能分區

- 環教 環境教育區
- 其他一 其他分區一(復育)
- 其他二 其他分區二(永續利用)



製圖日期：中華民國113年3月