



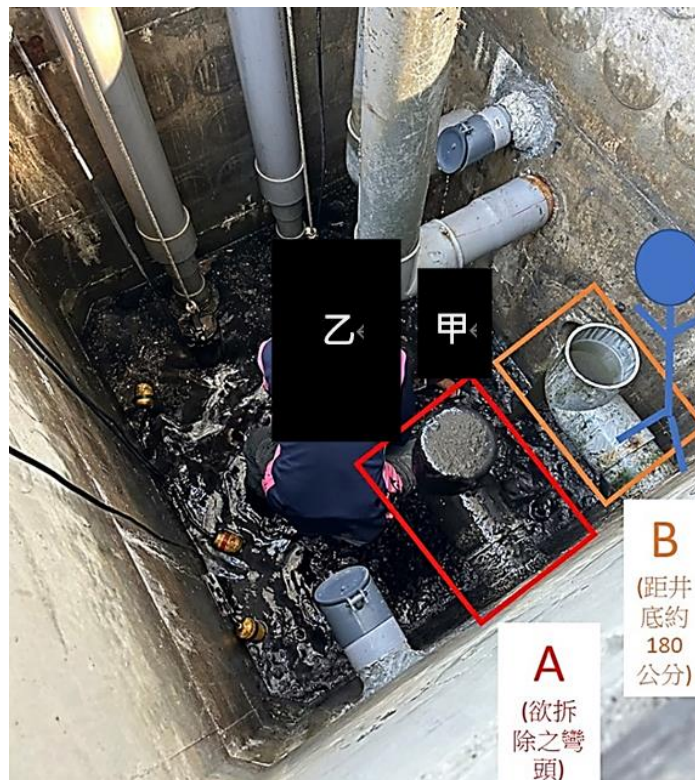
【污水井作業前務必做好通風測定等安全設施】

一、案情

113 年某日下午，A 所僱勞工甲與乙發生硫化氫中毒災害致 1 死 1 傷重大職業災害。

二、災害原因

A 所僱勞工甲進入污水井內排除堵塞問題，因未確認空氣中有害物濃度及未實施換氣等，致甲站立於井內水管上時，吸入硫化氫中毒昏倒，又因未置備安全帶、救生索等防墜措施，致甲墜落跌至井底，遭井底污水淹過口鼻溺水致死。另因未置備救援用呼吸防護具，致乙無防護具可使用即下井救援，導致吸入硫化氫昏倒送醫。



▲災害現場概況



高雄市政府勞工局
勞動檢查處

Labor Standards Inspection Office, Labor Affairs
Bureau, Kaohsiung City Government

職安快訊

三、高市勞檢處呼籲

進入污水井等局限空間作業，須做好各項安全設施，以避免職業災害發生：

- (一)作業期間應採取連續確認危害物質濃度之措施。
- (二)應設置適當通風換氣設備，並確認維持連續有效運轉。
- (三)應置備空氣呼吸器等呼吸防護具、梯子、安全帶或救生索等設備，供勞工緊急避難或救援人員使用。

服務資訊

高雄市勞動檢查處 總機：07-733-6959

網址：<https://klsio.kcg.gov.tw>

化工及職業衛生科 分機：07-7336959 轉 201~212 傳真：07-7334196
