



高雄市政府市政統計通報

水利局資本門預算執行概況

一、水利局 108 年度資本門預算執行率達 90.44%

依據「高雄市政府資本支出預算執行與保留考核作業要點」所訂計算方式，水利局 108 年度資本門年度預算應執行數 43 億 3,340 萬 2 千元，執行率 93.11%，另動支市府災害準備金 3 億 4,374 萬 8 千元，執行率 56.76%，合併計算應執行數 46 億 7,714 萬 9 千元，執行率達 90.44%。(詳表 1)

表 1 108 年度高雄市水利局資本支出預算執行概況

業務計畫	預算數(千元)	保留數(千元)	保留率	執行率
水利工程	2,919,934	165,624	5.67%	94.33%
營運行政	2,725	349	12.79%	87.21%
水質改善工程	1,410,743	132,718	9.41%	90.59%
災害準備金	343,747	148,637	43.24%	56.76%
總計	4,677,148	447,327	9.56%	90.44%

資料來源：水利局

備註：執行率=1-(保留數/預算數)

二、近 5 年水利局資本門預算執行率，除 107 年度為 85.77%，其餘各年度均達 90% 以上，主要變動項目為災害準備金之執行率。

水利局除執行年度預算內各項水利工程，如遇發生颱風豪雨致災時，則另依相關程序動支市府災害準備金，用以辦理水利工程、水土保持工程之搶修搶險、災後復建。因災害準備金各年度動支數，與當年度災害發生情形、時間屬於不確定因素，故各年度災害準備金之執行率變動頗大，年度預算之執行率則穩定在 90% 以上。(詳表 2、圖 1)

表 2 104-108 年度水利局資本門預算執行率

項目別	104 年度	105 年度	106 年度	107 年度	108 年度
年度預算	95.12%	95.90%	93.98%	91.50%	93.11%
災害準備金	19.92%	26.96%	42.21%	21.90%	56.76%
總計	92.60%	93.59%	92.46%	85.74%	90.44%

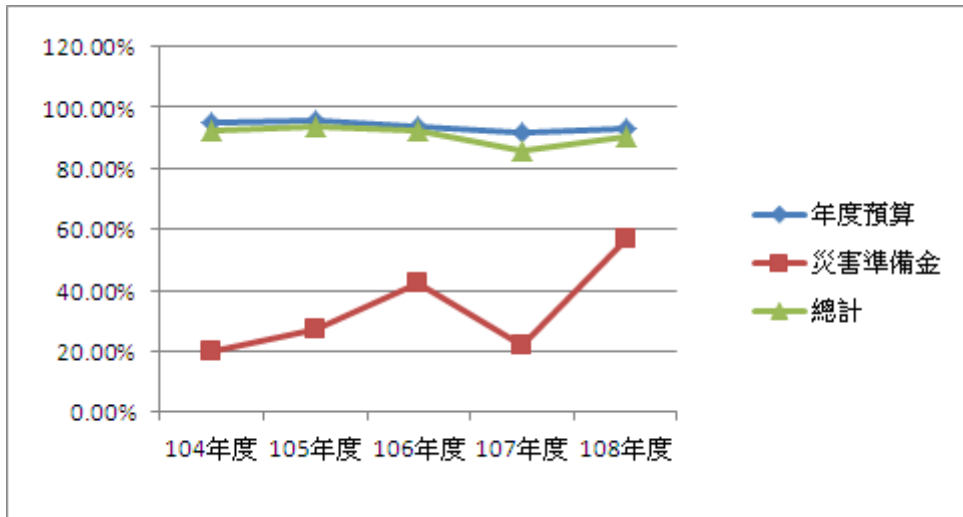
資料來源：水利局



高雄市政府市政統計通報

水利局資本門預算執行概況

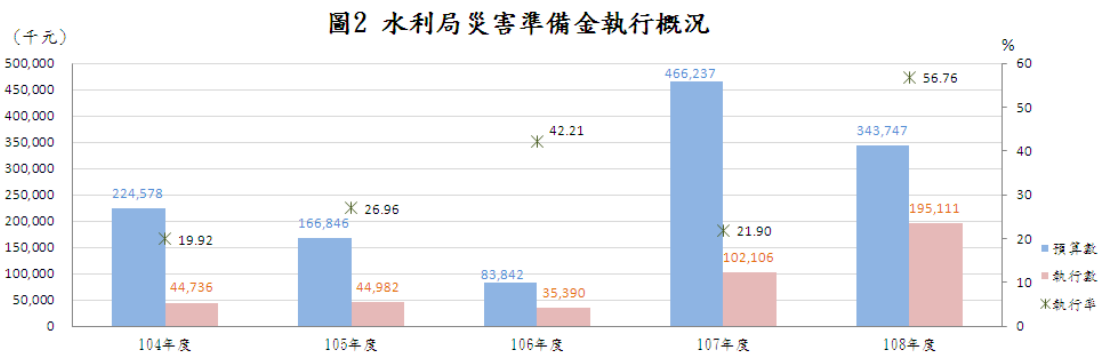
圖 1 104 – 108 年度水利局資本門預算執行率



資料來源：水利局

三、水利局 108 年災害準備金之預算執行率與執行數，為近 5 年最高。

災害準備金之執行狀況，雖因各年度災害發生之類別、規模與市府預算編列數、核定動支時點之影響而有較大幅度之變動；然無論以該項預算之執行率與執行數而言，108 年度均高於前 4 年，顯示水利局對災害搶險搶修、災後復建工程之執行能力大幅提升。(詳圖 2)



資料來源：水利局