

發行人:處長 陳俊六

聯絡人: 技正 吳憲綜; 科長 鄭志宏

電話:(07)7336959 轉 801 地址: 高雄市鳥松區大埤路 117 號 3 樓

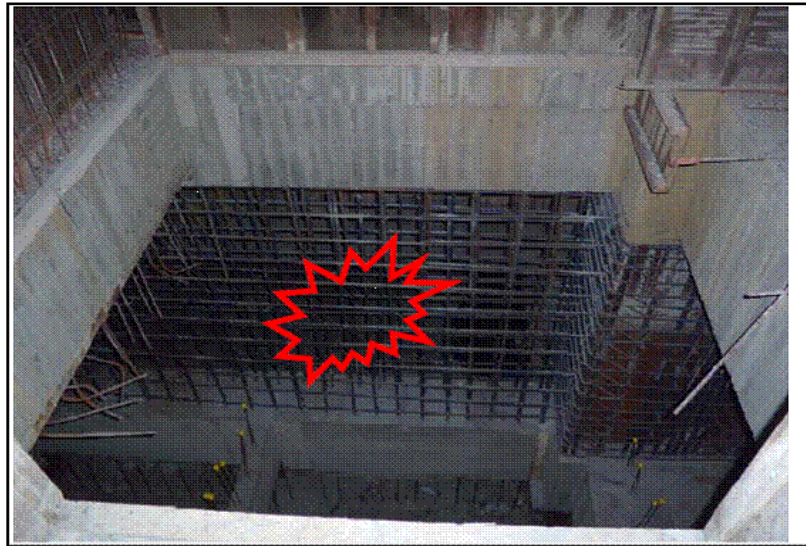
## 預防電梯井墜落意外

高雄市 100 年 12 月 26 日某一工地模板工人於地下一樓電梯井討論模板封模事宜時，驚傳自地下一樓（電梯井）墜落至地下二樓（電梯井）受傷意外。勞檢處接到通報即趕往現場實施檢查，初步調查原因係由於角材模板搭設之工作平台鬆脫，且下方未設置安全網造成本次職業傷害意外。

高雄市勞檢處處長陳俊六表示，電梯井模板作業常見勞工會於該樓層搭設簡易工作台，却未設置防墜安全網，如此易造成墜落災害，所以呼籲事業單位應確實依勞工安全衛生相關法令規定辦理，其重點事項如下：

1. 高度 2 公尺以上開口有墜落之虞應於該處設置護欄、護蓋、安全網等防護設備。
2. 高度 2 公尺以上有墜落之虞，應使勞工確實使用安全帶。
3. 應於作業前指派專業人員實施調查、評估該工作台並採取適當措施以防止災害發生。

以下提供事故發生及改善方式相關照片(如附檔)供參。



人員隨工作台墜落



工作台施作前應先設置安全網並評估工作



完成照

電梯井墜落災害及應採取安全防護照片