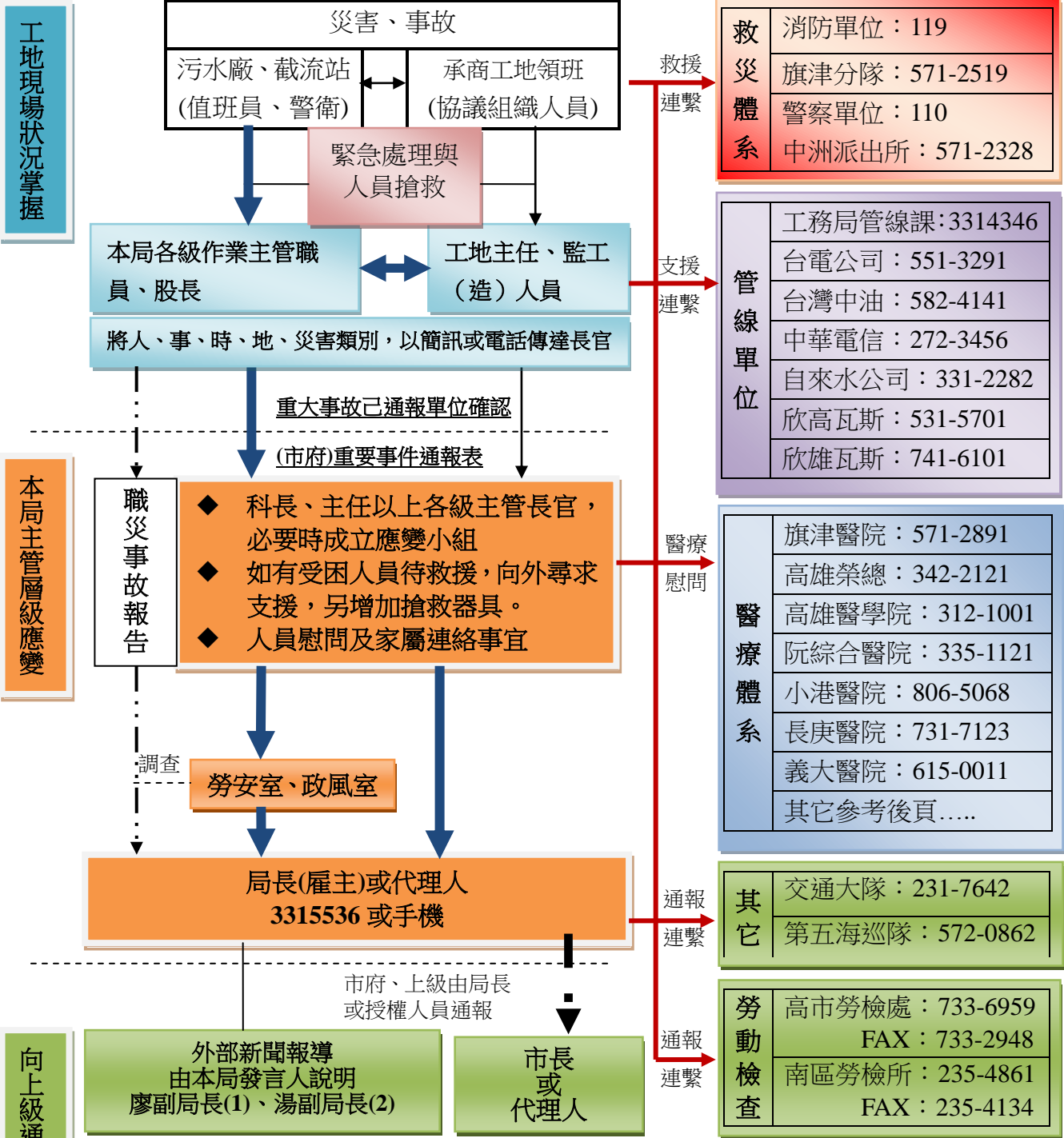


高雄市政府水利局職災或工地重大事故處理通報流程(102 年 01 月更新版)

※流程圖示說明：➡ 本局內部通報、—— 工地承商監造通報、—— 外部支援醫療及通報



※事故通報與報告依勞工安全衛生法第二十八條規定辦理。

本局工作場所發生(1)、死亡災害者。(2)、同一災害發生勞工永久全失能、永久部分失能及暫時全失能之總人數達三人以上者。(3)、其他經中央主管機關指定公告之災害。除依緊急事故應變計畫之規定實施急救與搶救及依前條規定通報外，並依以下程序迅速處理：

- (一)、交付承攬之事業，工地負責人應以最迅速方式通報本局承辦人員，並在二十四小時內通知當地警察機關與轄區勞動檢查機構。
- (二)、本局所屬單位，現場作業人員應以最迅速方式通報該單位主管，並提報本局緊急處理，在二十四小時內通知當地警察機關與轄區勞動檢查機構。
- (三)、事故現場保留原狀，不得移動任何物件或破壞現場。

高雄市政府水利局職災或工地重大事故外部通報與支援電話(102年01月更新版)

本局主管人員連絡清單		
職稱	姓名	聯絡電話
局長	李賢義	7993231、0918896766
副局長	湯毓勳	7991507、0932778852
副局長	廖哲民	7991801、0910793133
總工程司	蔡長展	7452932、0920971518
主任秘書	蔡淑貞	7992365、0975723121
專門委員		
副總工程司	許鴻欽	7993061、0922795933
副總工程司	張碧濤	7993061、0972003061
污水一科	蔡育龍	7993011、0920308755
污水二科	黃振佑	7993516、0912162198
污水營運科	韓榮華	7995678#2200、 0937388642
市區排水一科	張世傑	7990801、0988253325
市區排水二科	許峻源	7990810、0955468861
區域排水科	梁錦淵	7991780、0972185078
防洪維護科	蔡易勳	7995678#2240、 0971124965
水利行政科	黃柏榮	7455526、0939235456
勞安室	蔡育龍	7993053、0920308755
人事室	曾炎祥	7991709、0928403201
政風室	洪忠興	7993180、0975137013
會計室	戴麗勤	7992973、0910635586
秘書室	謝同峻	7992078、0912079969
安衛管理員	徐宏和	799-5678 轉 2065、 0953955983

救災體系	
警察單位	110
高雄市政府警察局	212-0800
楠梓分局	365-3190
三民第一分局	311-8675
三民第二分局	381-4093
鼓山分局	551-4005
左營分局	582-0032
新興分局	221-2057
鹽埕分局	551-3424
苓雅分局	335-3760
前鎮分局	724-2372
小港分局	801-9207
仁武分局	371-9421
岡山分局	621-2025
湖內分局	693-3853
旗山分局	661-2001
六龜分局	689-1119
鳳山分局	745-6110
林園分局	641-2004
刑事警察大隊	221-2571
保安警察大隊	281-0935
交通警察大隊	231-7642
高雄港務警察局	533-0535
其他參考 http://www.kmph.gov.tw/	

勞動檢查	
政府單位	電話
高雄市勞工局	812-4613
高雄市勞動檢查處	733-6959 FAX：733-2948 非上班時間：0972721053
勞委會南區勞檢所	235-4861 FAX：235-4134
救災體系	
消防單位	119
第一救災救護大隊	722-4065
旗津分隊	571-2519
第二救災救護大隊	310-6122
中華分隊	554-5527
第三救災救護大隊	792-5119
鳳山分隊	746-9595
小港分隊	841-5978
第四救災救護大隊	354-1707
右昌分隊	365-1482
大樹分隊	651-2842
第五救災救護大隊	696-3807
岡山分隊	621-2300
第六救災救護大隊	681-2039
美濃分隊	681-2039
其他參考	http://www.fdkc.gov.tw/

醫療體系	
醫院	電話
市立小港醫院	806-5068
市立旗津醫院	571-2891
高雄榮民總醫院	342-2121
國軍左營總醫院	581-7121
高雄醫學院	312-1101
健仁醫院	351-7166
國軍高雄總醫院	749-6751
市立民生醫院	751-1131
市立聯合醫院	555-2565
市立凱旋醫院	751-3171
市立中醫院	761-3186
阮綜合醫院	335-1121
高雄長庚醫院	731-7123
義大醫院	615-0011 ; 952-0011
高雄市立岡山醫院	622-2131
國軍岡山醫院	625-0919